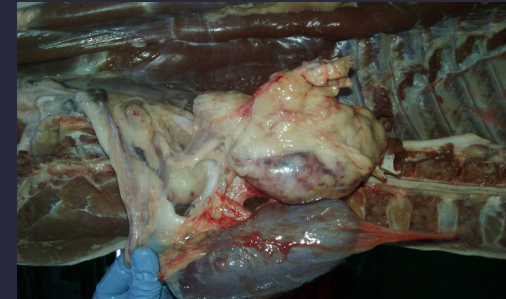
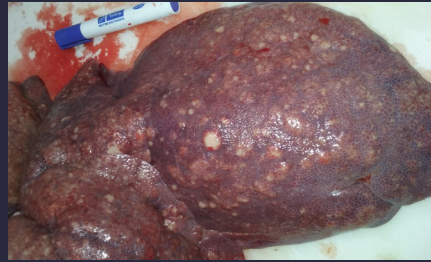


LINFOMA MALIGNO MULTIORGANICO - PORCINO



COMENTARIO DEL S.V.O.

Esta tarde hemos encontrado en un animal de cebo de porcino, las lesiones que te adjuntamos, localizadas fundamentalmente en:

Hígado: con un considerable aumento de tamaño, aproximadamente entre 5 y 7 kg, superficie irregular y coloración más clara.

Riñones - Páncreas - Mediastino

En el resto de las vísceras/órganos, no encontramos ningún hallazgo significativo salvo un aumento en la longitud del bazo.

En la canal no hemos observado ninguna anomalía, pero si fue objeto de decomiso total.

¿Podría ser compatible con un linfoma?

Efectivamente, las imágenes que envías son compatibles con un linfoma maligno de distribución multiorgánica afectando a hígado, riñón, páncreas y varios linfonodos mediastínicos (tal vez la esplenomegalia se deba también a infiltración tumoral microscópica).

Totalmente acertado el decomiso total por tratarse de una forma sistémica de un tumor maligno.

Ana Bravo Moral

Dpto. Anatomía Patológica – Facultad de Veterinaria